



baumit.com

VERARBEITUNGSRICHTLINIE
STAND 6/2023



Baumit CreativTop

Unbegrenzte Gestaltungsmöglichkeiten

Baumit. Ideen mit Zukunft.



Individuell: Unbegrenzte Gestaltungsmöglichkeiten!

Baumit CreativTop

Mit Baumit CreativTop öffnen sich unbegrenzte Möglichkeiten zur kreativen Gestaltung von Fassaden. So ergeben sich individuelle Strukturierungsmöglichkeiten für einzigartige Oberflächen. Von klassischen Putzstrukturen bis hin zu aussergewöhnlichen Holz- und Betonoptiken.

- unendlich viele Gestaltungsmöglichkeiten
- besonders verschmutzungsarm
- kreativ, bunt und einzigartige Oberflächen



Optik, die man fühlen kann
 Pastös, eingefärbt und verarbeitungsfertig lädt Baumit CreativTop zur kreativen Gestaltung einzigartiger Fassaden ein. Handwerkskunst erhält mit Baumit CreativTop moderne Möglichkeiten, alte Strukturen und Techniken zeitgemäss zu inszenieren. Durch seine vielfältigen Gestaltungsmöglichkeiten stellt dieser das Handwerk wieder in den Mittelpunkt und wird so zu einem Werkzeug des Handwerkers.
 Wer die schier unbegrenzten Möglichkeiten des legendären Baumit Life Farbsystems schätzt, ist erst recht von Baumit CreativTop begeistert. Aussenwände sehen nicht nur durch die Wahl der richtigen Farbe individuell aus, sondern fühlen sich auch individuell an.

Faszinierende Optiken für WDVS
 Mit Baumit CreativTop können unzählige Materialien optisch perfekt nachempfunden werden. Baumit Wärmedämmverbund-Systeme und individuelle Gestaltungen sind damit technisch wartungsarm und praktisch in jeder Stilrichtung realisierbar.
 Die fünf erhältlichen Körnungen von Max bis Silk ermöglichen einzigartige Ergebnisse.
 Baumit CreativTop Max (Rieselwurfoptik)
 Baumit CreativTop Trend (Grösstkorn 3 mm)
 Baumit CreativTop Fine (Grösstkorn 1 mm)
 Baumit CreativTop Pearl (Grösstkorn 0,5 mm)
 Baumit CreativTop Silk (Grösstkorn 0,2 mm)

Drypor-Effekt

Baumit CreativTop ist mit einem innovativen Füllstoff formuliert, der wie eine Koralle über eine sehr grosse Oberfläche verfügt und durch eine extrem feine Mikrostruktur den Drypor-Effekt bewirkt: rasche Abtrocknung durch abperlende Regentropfen, Aufnahme von Feuchtigkeit bei Tau und eine rasche Rücktrocknung der Oberfläche. Dies sorgt für besonders verschmutzungssarme Fassaden und stellt einen erhöhten Schutz gegen Algen und Pilze dar.

Shades of White

Baumit CreativTop ist auch in der „Shades of White“-Farblinie erhältlich. Aufbauend auf Baumit Life wurden 12 einzigartige Weissstöne entwickelt, um auch in der Welt von Weiss Kreativität zu ermöglichen.



Varianten von Oberflächen

Inspiration und Handwerk



Rustoptik



Holzoptik



Betonoptik



Spritztechnik



Besenstrichtechnik



Sandsteinoptik



Baumit CreativTop

Verarbeitungsfertiger, pastöser, silikonharzverstärkter Modellierputz für aussen zur kreativen Fassadengestaltung.

Erhältlich in den Baumit Life Farbtönen – siehe Kennzeichnung Seite 21-23. Der Verbrauch ist von der Verarbeitungstechnik abhängig!
 Lieferform: Kübel 25 kg



Baumit CreativTop

Struktur und Charakter!

Struktur gibt einer Fassade erst den unverwechselbaren Charakter. Der Wechsel von rau und glatt und scheinbar verschiedenen Materialien, die so kostengünstig, einfach und wartungsfrei erzeugt werden können, ist jetzt beinahe unbegrenzt möglich. Ausprobieren lohnt sich.



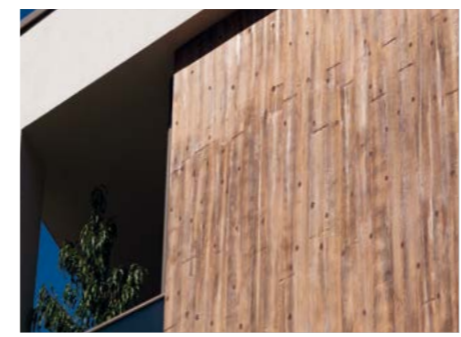
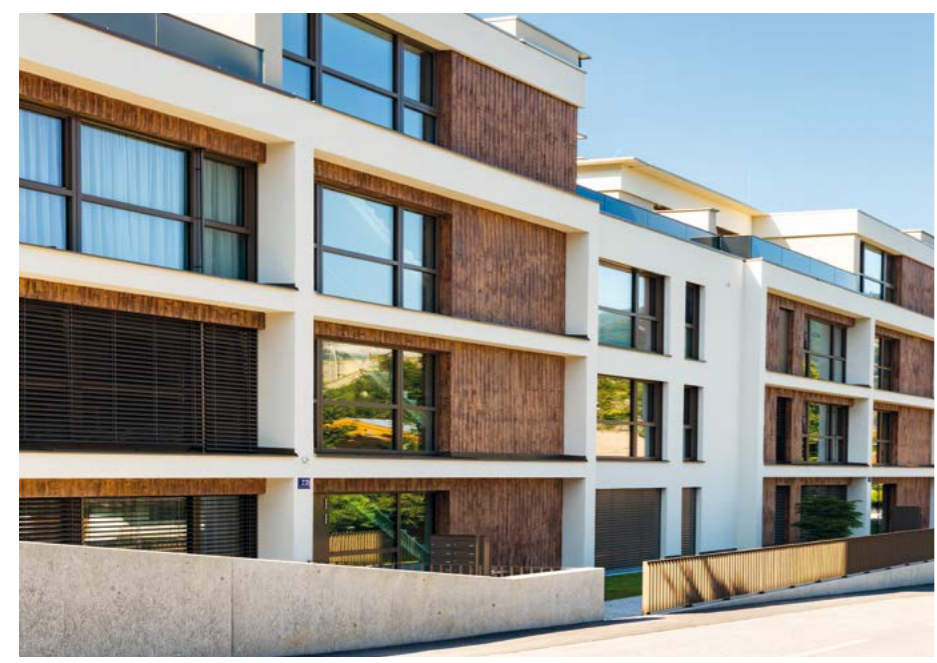
Baumit CreativTop ermöglicht die Umsetzung kreativer und innovativer Verarbeitungstechniken zur Erzielung einzigartiger Oberflächen.

Da es sich dabei um hochwertige handwerkliche Arbeit handelt, sind geringfügige Unterschiede in der fertigen Oberfläche, vor allem beim Einsatz mehrerer Handwerker, möglich. Die angeführten Verarbeitungstechniken sollen als Ideen und Inspirationen für individuelle Techniken dienen!



Baumit CreativTop ist ein verarbeitungsfertiger, pastöser, silikonharzverstärkter Modellierputz für die kreative Fassadengestaltung im Aussenbereich. Erhältlich in allen Baumit Life Farbtönen mit schwarzen Ziffern; (Max, Trend und Fine auch mit blauen Ziffern). Der Verbrauch ist von der Verarbeitungstechnik abhängig! Produktdatenblatt beachten!

Zur besonderen Veredelung und zur effektvollen Farbgebung können Baumit Effektbeschichtungen eingesetzt werden. Ein besonderes Glitzern der Fassade oder ein metallischer Glanz sorgt für einzigartige und unverwechselbare Fassaden.



Einzigartige Oberflächen

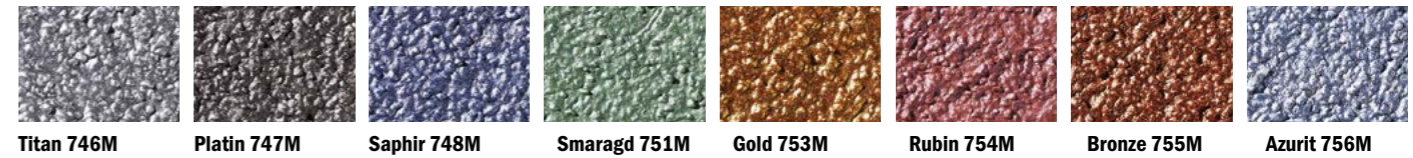
Baumit Effektbeschichtungen

Trendige Farben, edler metallischer Glanz und glitzerndes Funkeln

Schimmernde, metallene oder glitzernde Effekte an der Fassade: Durch den Einsatz innovativer Technologien werden mit Baumit Effektbeschichtungen noch edlere und einzigartige Akzente an Ihrer Fassade möglich. Das ist die Welt von Baumit Lasur, Glitter und Metallic.

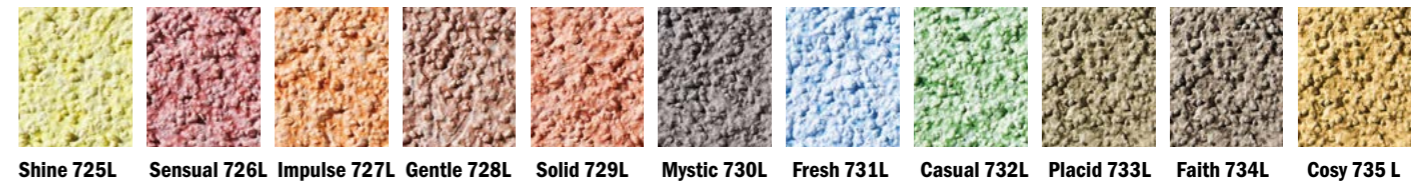
Metallic - für edlen Glanz

Gestaltungen mit Baumit Metallic ziehen alle Blicke auf sich. Die aussergewöhnlichen Farbtöne können kreativ kombiniert werden. Metallisch glänzende Akzente machen jedes Haus einzigartig. Mit Baumit Metallic wird die Fassade jedenfalls ein Eyecatcher, ob grossflächig oder nur als Akzent eingesetzt.



Lasur - unverwechselbares Design

Baumit Lasur ist ein gebrauchsfertiger Anstrich für dekoratives Wand- und Fassadendesign im Aussenbereich. Mit seiner matten Rezeptur eignet sich diese Lasur besonders sowohl für die Renovierung alter Oberflächen im passenden Stil als auch für die harmonische Veredelung moderner Fassaden. Ideal für unkonventionelle individuelle Fassaden.



Glitter - ein Hauch Unvergänglichkeit

Glitter ist eine transparente Beschichtung auf Dispersionsbasis mit Metall-Glitter. Es gibt die Wahl zwischen goldenen, silbernen und irisierenden Metallen, in feiner oder etwas größeren Optik. Je nach Lichteinfall erhält die Fassade immer wieder einen anderen Look.



Baumit CreativTop

Moderne Optik mit Beton

Sichtbeton an der Fassade mit allen Vorteilen eines Vollwärmeschutzes?
Eine Gebäudehülle, die Energieeffizienz mit Design verbindet? Das geht. Und das Ergebnis verblüfft.
Denn was aussieht wie Beton, ist keiner. Dahinter verbirgt sich ein Wärmedämmverbundsystem mit täuschend echter Betonoptik.

- Stahltraufel
- Kunststoffreibbrett
- H-Kartätsche
- Schleifbrett
- Lammfellroller
- Schwambrett

HINWEIS:

Feldbegrenzungen sind im Vorfeld zu definieren und ein Fugenplan zu erstellen.
Die maximale Feldgrösse der einzelnen Abschnitte beträgt 10 m².



Material

BETONOPTIK 1		
Baumit CreativTop Trend	0019	ca. 3,0 – 3,5 kg/m ²
Baumit CreativTop Pearl	0019	ca. 2,1 – 2,5 kg/m ²
Baumit SilikonColor/StarColor	0927	ca. 0,15 l/m ²
Baumit Lasur	733L	ca. 0,08 – 0,1 l/m ²

BETONOPTIK 2		
Baumit CreativTop Trend	0019	ca. 3,0 – 3,2 kg/m ²
Baumit CreativTop Pearl	0019	ca. 2,1 – 2,5 kg/m ²
Baumit SilikonColor/StarColor	0447	ca. 0,15 l/m ²
Baumit Lasur	734L	ca. 0,08 – 0,1 l/m ²



Baumit CreativTop Trend wird mit einer rostfreien Stahltraufel vollflächig aufgezogen, grob verrieben....



... und das Fugenbild gemäss Fugenplan in der gewünschten Fugenbreite erstellt. Hierzu empfiehlt sich die Verwendung einer H-Kartätsche und HPL-Plättchen (Dicke 6 mm). Die maximale Feldgrösse der einzelnen Abschnitte beträgt 10 m².



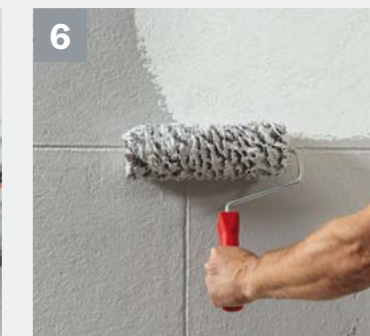
Nach einer Standzeit von 24 Stunden* werden die Flächen und die Fugen grob mit Schleifpapier Körnung 16 überschleifen.



Anschliessend wird die Kornstruktur mit **Baumit CreativTop Pearl** flächendeckend aufgefüllt und ohne Berücksichtigung der vorgezogenen Fugen nach anstreifen nochmals mit unter leichtem Druck nachgeglättet bzw. mit Stahltraufel verrieben. Kleine Fehlstellen bzw. Luftporen tragen zur Imitierung einer Betonoberfläche bei. Die Fugen werden nach dem Anstreifen nochmals mittels Kunststoffreibbrett nachstrukturiert.



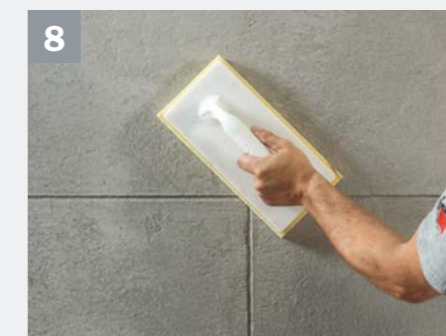
Nach Erhärtung werden die Fugen nochmals mittels Schleifpapier nachgearbeitet, sodass sich im fertigen Erscheinungsbild eine gleichmässige Fugendimension zeigt.



Nach einer Trocknungszeit des CreativTop Pearl von mind. 24 Stunden* erfolgt ein einmaliger Anstrich mittels **Baumit StarColor** (20% mit Wasser verdünnt) im Farbton 0927 bzw. 0447. Die Verarbeitung erfolgt entweder Feldübergreifend nass in nass oder von Fuge zu Fuge stossfrei.



Nach austreichender Trocknungszeit des Anstriches von mind. 12 Stunden* wird abschliessend **Baumit Lasur** im Farbton 733L bzw. 734L mittels Lammfellroller aufgetragen ...



... und mit Schwambrett abgenommen.



Fertig gestellte Betonoptik.

*Die angegebenen Standzeiten beziehen sich auf eine Umgebungstemperatur von +20°C und 60 % relative Luftfeuchtigkeit. Besonders bei höherer Luftfeuchtigkeit kann die Trocknung sich wesentlich verzögern.

Baumit CreativTop

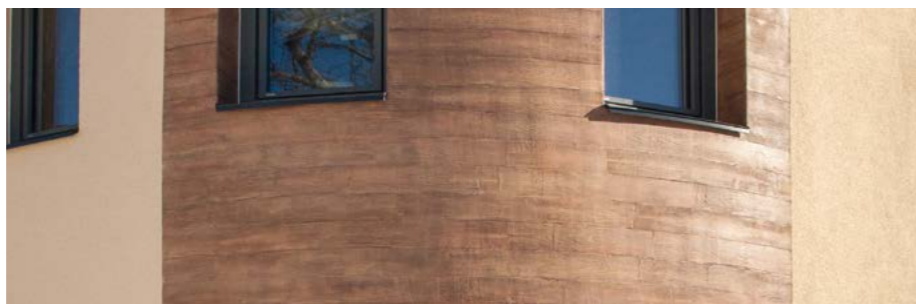
Holz in Farbe und Struktur

Echtes Holz an der Fassade wird schnell unansehnlich. Mit Baumit CreativTop schaffen Sie täuschend echte Holzoptiken an der Fassade – und das auch wartungsarm. Holzoptik in den unterschiedlichsten Farb- und Strukturnuancen kombiniert mit einem effizienten Baumit Dämmsystem.

- Stahltraufel
- Kunststoffreibbrett
- H-Kartätsche
- Lammfellroller
- Schleifbrett
- Schaumstoffroller
- Schwambrett
- Maserboy
- Lasurpinsel

HINWEIS:

In Abhängigkeit der gewünschten Tönung der Holzoptik kann eine Kombination verschiedener Lasur-Farbtöne vorgesehen werden. Hierbei ist zu beachten, dass sich der tatsächliche Farbton erst nach vollständiger Trocknung entwickelt. Probeflächen sind daher bei abweichenden Farbtönen zwingend anzulegen.



Material

HOLZOPTIK braun		
Baumit SilikonTop K 1,5	0019	ca. 2,5 kg/m ²
Baumit CreativTop Silk	0356	ca. 3,0 - 3,5 kg/m ²
Baumit Lasur	728L	ca. 0,08 - 0,1 l/m ²
Baumit PuraColor	0391	ca. 0,01 - 0,015 l/m ²

HOLZOPTIK grau		
Baumit SilikonTop K 1,5	0019	ca. 2,5 kg/m ²
Baumit CreativTop Silk	0917	ca. 3,0 - 3,5kg/m ²
Baumit Lasur	733L	ca. 0,08 - 0,1 l/m ²
Baumit PuraColor	0391	ca. 0,01 - 0,015 l/m ²



1 Baumit SilikonTop K 1,5 wird mit einer rostfreien Stahltraufel vollflächig aufgezogen und verrieben. Nach einer Standzeit von 24 Stunden* wird die Fläche grob mit Schleifpapier Körnung 16 überschleifen...



2 ...und anschliessend vollflächig mit Baumit CreativTop Silk im definierten Farbton verfüllt.



3 Nach einer Standzeit von 24 Stunden* wird eine weitere Lage Baumit CreativTop Silk in erforderlicher Schichtstärke aufgetragen. Gleich danach mit Maserboy strukturieren. Zusätzlich kann die Oberfläche mit imitierten Ast- und Nagellöchern versehen werden.



4 Die in einem Arbeitsschritt zu bearbeitende Fläche richtet sich nach Anzahl der Personen, den Witterungsbedingungen und den örtlichen Gegebenheiten. Bei Arbeitsunterbrechungen das Fugenbild entsprechend abkleben. Alternativ kann die Fuge auch betont werden (z.B. durch strukturieren mit H-Kartätsche).



6 Nach ausreichender Trocknungszeit des Baumit CreativTop Silk von mind. 24 Stunden* wird abschliessend Baumit Lasur im definierten Farbton mittels Lammfellroller aufgetragen ...



7 ... und mit Schwambrett abgenommen.



5 In Abhängigkeit der gewünschten Strukturintensität werden entstandene Grate nach ausreichender Trocknung des Baumit CreativTop Silk abgestossen und/ oder überschleifen.



8 In einem weiteren Schritt wird Baumit PuraColor unverdünnt im definierten Farbton oberflächlich und ohne Druck mit geringem materialaufwand mittels Schaumstoffroller aufgerollt ...



9 ... und mittels Lasurpinsel leicht vertrieben. Der Auftrag kann sowohl nass in nass, als auch auf die getrocknete Lasur erfolgen.



In Abhängigkeit der gewünschten Tönung der Holzoptik, kann eine Kombination verschiedener Lasur-Farbtöne vorgesehen werden. Hierbei ist zu beachten, dass sich der tatsächliche Farbton erst nach vollständiger Trocknung entwickelt. Probeflächen sind daher bei abweichenden Farbtönen zwingend anzulegen.

*Die angegebenen Standzeiten beziehen sich auf eine Umgebungstemperatur von +20°C und 60 % relative Luftfeuchtigkeit. Besonders bei höherer Luftfeuchtigkeit kann die Trocknung sich wesentlich verzögern.

Baumit CreativTop

Neuer Trend in Rost

Der besondere industrielle Charme von rostigem Metall an der Fassade ist besonders beliebt bei Architekten und Künstlern, denn es wirkt warm und rau zugleich. Jetzt gibt es eine kostengünstige, wetterfeste und wärmeeffiziente Alternative zu echtem Metall: Baumit CreativTop in natürlicher Rostoptik überzeugt mit erdigen, leicht changierenden Farbtönen und totaler Wartungsfreiheit.

- Zahntraufel
- Drucksprüher
- Kunststoffolie
- Lammfellroller
- Lasurpinsel

HINWEIS:

Eine Feldbegrenzung ist vorzunehmen, wenn aufgrund der örtlichen Gegebenheiten oder der Witterung keine unterbrechungsfreie Strukturierung der Gesamtfläche erfolgen kann.

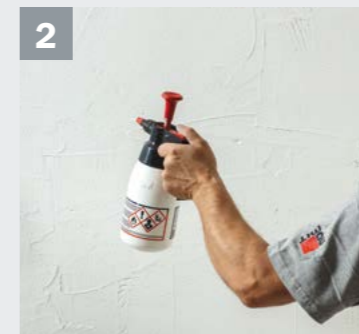


Material

ROSTOPTIK	Farbnummer	Verbrauch
Baumit CreativTop Fine	0019	ca. 3,1 - 3,6 kg/m ²
Baumit Metallic	755M	ca. 0,30 - 0,35 l/m ²
Baumit Lasur	730L	ca. 0,08 - 0,1 l/m ²
OPTIONAL		
Baumit Lasur	726L	ca. 0,08- 0,1 l/m ²
Baumit Lasur	735L	ca. 0,08 - 0,1 l/m ²



Baumit CreativTop Fine im Farbton 0019 wird auf den Untergrund aufgezogen, mit einer rostfreien Zahntraufel (Zahnung 8 mm) durchkämmt und anschliessend geglättet. Hierdurch wird eine gleichmässige Schichtdicke von ca. 2 mm erreicht.



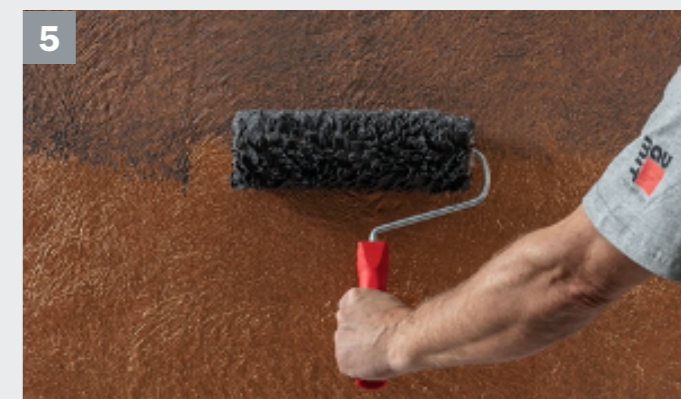
Unmittelbar danach wird die Fläche mittels Drucksprüher vollflächig genässt.



In einem weiteren Schritt die Fläche mit einer Folie abgedeckt und mittels Lammfellroller überrollt und angeedrückt. Anschliessend wird die Folie wieder entfernt. Die hierdurch entstehen den Luftlöcher tragen zur Imitierung einer gerosteten Oberfläche bei.



Nach ausreichender Trocknungszeit des **Baumit CreativTop Fine** von mind. 24-48 Stunden* wird **Baumit Metallic im Farbton 755M** vollflächig deckend im Kreuzgang mittels Lammfellroller aufgetragen.



Nach einer Standzeit von mind. 12 Stunden* wird **Baumit Lasur im Farbton 730L** vollflächig aufgetragen. Zusätzlich können Akzente mittels **Baumit Lasur im Farbton 726L** und/oder **735L** gesetzt werden.



Um Rollansätze zu vermeiden wird die Oberfläche unmittelbar nach Auftrag der **Baumit Lasur** mittels Lasurpinsel vertrieben oder mittels Schwambrett nachstrukturiert.



Fertig gestellte Rostoptik.

*Die angegebenen Standzeiten beziehen sich auf eine Umgebungstemperatur von +20 °C und 60 % relative Luftfeuchtigkeit. Besonders bei höherer Luftfeuchtigkeit kann die Trocknung sich wesentlich verzögern.

Baumit CreativTop

Kreative Sandsteinstruktur

Diese kreative Fassadengestaltung unterstreicht architektonische Besonderheiten und verleiht einem Gebäude eine ganz besondere Aussenwirkung, aber wie sieht es mit Wartung und Gestaltungsmöglichkeiten aus? Wartungsarm und beinahe unbegrenzt in den Möglichkeiten kreiert Baumit CreativTop die Anmutung von natürlichem Sandstein mit individuellem Charme.

- Stahltraufel
- Kunststoffreibbrett
- H-Kartätsche
- Schleifbrett
- Lammfellroller
- Lasurpinsel



Material

SANDSTEINOPTIK		
Baumit SilikonTop K 1,5	0185	ca. 2,5 kg/m ²
Baumit CreativTop Pearl	0217	ca. 1,8 - 2,2 kg/m ²
Baumit Lasur	735L	ca. 0,08 - 0,1 l/m ²
OPTIONAL		
Baumit Lasur	726L	ca. 0,08 - 0,1 l/m ²
Baumit Lasur	730L	ca. 0,08 - 0,1 l/m ²
Baumit Lasur	732L	ca. 0,08 - 0,1 l/m ²



1 **Baumit SilikonTop K 1,5** im Farbton 0185 wird mit einer rostfreien Stahltraufel vollflächig aufgezogen und verrieben....



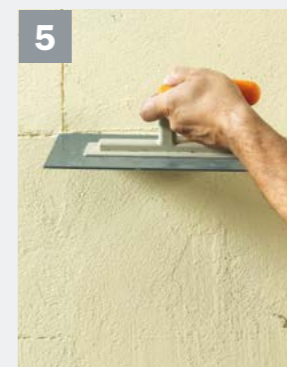
2 ... und das Fugenbild gemäss Fugenplan in der gewünschten Fugenbreite erstellt. Hier empfiehlt sich die Verwendung einer H-Kartätsche unter Zuhilfenahme eines Kunststoffreibbretts.



3 Nach einer Standzeit von 24 Stunden* werden die Flächen und die Fugen grob mit Schleifpapier Körnung 16 überschiffen.



4 Anschliessend wird die Kornstruktur mit **Baumit CreativTop Pearl im Farbton 0217** annähernd flächendeckend ohne Berücksichtigung der vorgezogenen Fugen aufgefüllt und nach anstreifen nochmals mit unter leichtem Druck nachgeglättet bzw. mit Stahltraufel verrieben. Fehlstellen bzw. Luftporen tragen zur Imitierung einer Sandsteinoberfläche bei.



5 Die Fugen werden nach dem Ansteifen nochmals mittels Kunststoffreibbrett nachstrukturiert.



6 Nach einer Standzeit von 24 Stunden* wird die Fläche und die Fugen grob mit Schleifpapier Körnung 16 überschiffen.



7 Baumit Lasur im Farbton **735L** auftragen ...



8 ... unmittelbar danach mittels Lasurpinsel vertreiben.



Fertig gestellte Sandsteinoptik.

Optional kann eine Schattierung bzw. das Setzen von Akzenten mittels Baumit Lasur in den Farbtönen 730L, 726L bzw. 732L erfolgen.

*Die angegebenen Standzeiten beziehen sich auf eine Umgebungstemperatur von +20°C und 60 % relative Luftfeuchtigkeit. Besonders bei höherer Luftfeuchtigkeit kann die Trocknung sich wesentlich verzögern.

Baumit CreativTop

Struktur mit Besenstrich

Gleich ob waagrecht oder senkrecht, mit dieser raschen Oberfläche wird die Architektur des Bauwerks auf besondere Art und Weise betont.

Baumit CreativTop

Klassische Schlämmtechnik

Eine klassische Variante der Fassadengestaltung ist der Putz. Gerade historische Putze erfahren derzeit eine regelrechte Renaissance. Im Zusammenhang mit Dämmsystemen ist der Putz nicht wegzudenken. Die Möglichkeiten sind jetzt unbegrenzt, die Meisterschaft gefragt denn je.

BESENSTRICH FEIN Baumit CreativTop Fine ca. 3,5 – 4,0 kg/m²



Baumit CreativTop Fine wird im gewünschten Farbton in Kornstärke auf den Untergrund aufgezogen.



Nach ausreichender Trocknung wird eine weitere Schicht Baumit CreativTop Fine aufgezogen und mit einer rostfreien Zahntraufel (Zahnung 8 mm) durchkämmt und gegebenenfalls grob abgeglättet.



Unmittelbar danach erfolgt die Strukturierung der Oberfläche mittels Besen. Eine Feldbegrenzung ist vorzunehmen, wenn aufgrund der örtlichen Gegebenheiten keine unterbrechungsfreie Strukturierung der Gesamfläche erfolgen kann.

BESENSTRICH GROB Baumit CreativTop Trend ca. 3,2 – 3,7 kg/m²



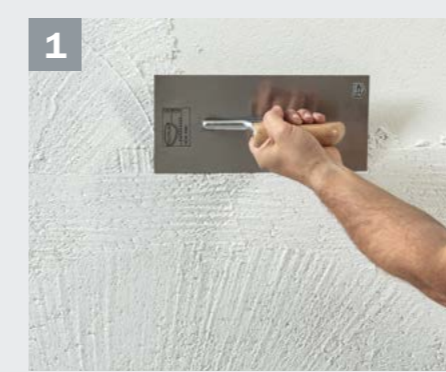
Baumit CreativTop Trend wird im gewünschtem Farbton in Kornstärke auf den Untergrund aufgezogen ...



... und mittels Besen strukturiert.



Fertig gestellte Besenstrichoptik.



Baumit CreativTop Trend wird mit einer rostfreien Stahltraufel vollflächig aufgezogen. Die Schichtdicke ergibt sich aus der gewünschten Struktur, soll aber 5 mm nicht überschreiten. Bei Verwendung von Baumit CreativTop Fine oder CreativTop Pearl wird die Fläche zuvor mit **Baumit SilikonTop K 1,5** verputzt.



Der noch frische CreativTop wird mit einer rostfreien Stahltraufel nach Wunsch strukturiert.



Anschließend wird die noch frische, aber bereits leicht angezogene Oberfläche mit einer feuchten Malerbürste oder einem feuchten Schwamm geschlämmt. Dadurch werden die vorhandenen Grate abgeflacht.

Schlämmtechnik Pearl

Baumit SilikonTop K 1,5	ca. 2,5 kg/m ²
Baumit CreativTop Pearl	ca. 3,0 – 3,5 kg/m ²

Schlämmtechnik Fine

Baumit SilikonTop K 1,5	ca. 2,5 kg/m ²
Baumit CreativTop Fine	ca. 3,0 – 3,5 kg/m ²

Schlämmtechnik Trend

Baumit CreativTop Trend	ca. 4,2 kg/m ²
--------------------------------	---------------------------



Baumit CreativTop Spritztechnik

Grobe Strukturen, raue Oberflächen in Kontrast mit moderner Architektur oder in Verbindung mit traditioneller Bauweise bringt Spannung und Lebendigkeit an die Fassade.

Spritztechnik Rustikal

Baumit CreativTop Max

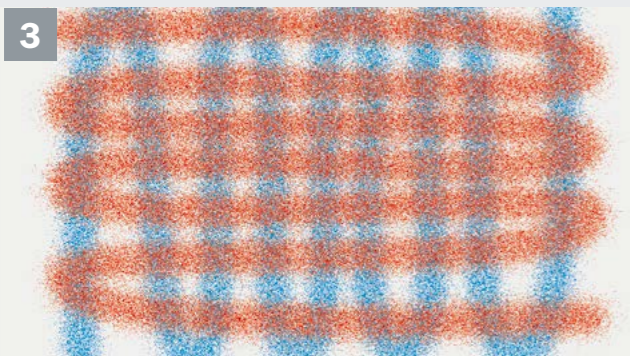
ca. 8,0 - 9,0 kg/m²



1 Baumit CreativTop Max wird im Kreuzgang gleichmässig auf den Untergrund aufgetragen. Eine Feldbegrenzung ist vorzunehmen, wenn aufgrund der örtlichen Gegebenheiten keine unterbrechungsfreie Strukturierung der Gesamtfläche erfolgen kann.



2 Nach 12 Stunden wird eine zweite Lage CreativTop Max aufgetragen.



3 Eine Lage wird horizontal, die andere vertikal aufgetragen werden.



Fertig gestellte Spritztechnik.

VERARBEITUNGSRICHTLINIEN

Die Verarbeitungsrichtlinie Baumit CreativTop ist in Ergänzung zu folgenden Richtlinien und Normen zu verstehen.

- Verarbeitungsrichtlinie WDVS
- Verarbeitungsrichtlinie Baumit Aussenputze
- Verarbeitungsrichtlinie WDVS der QG WDVS
- Richtlinie für Unterputzmörtel VAR der ÖAP
- ÖNORM B 6400-1
- ÖNORM B 3346

HINWEISE

Standzeiten:

Die angegebenen Standzeiten beziehen sich auf eine Umgebungstemperatur von +20°C und 60 % relative Luftfeuchtigkeit. Besonders bei höherer Luftfeuchtigkeit kann die Trocknung sich wesentlich verzögern, bzw. Feuchtigkeit wieder aufgenommen werden.

Frisch in Frisch:

Die zweite Putzlage wird in die erste, angetrocknete und bereits tragfähige erste Putzlage aufgebracht. Der Zeitabstand zwischen dem Aufbringen der ersten und zweiten Putzlage ist Untergrund und witterungsabhängig.

Mindestschichtstärke:

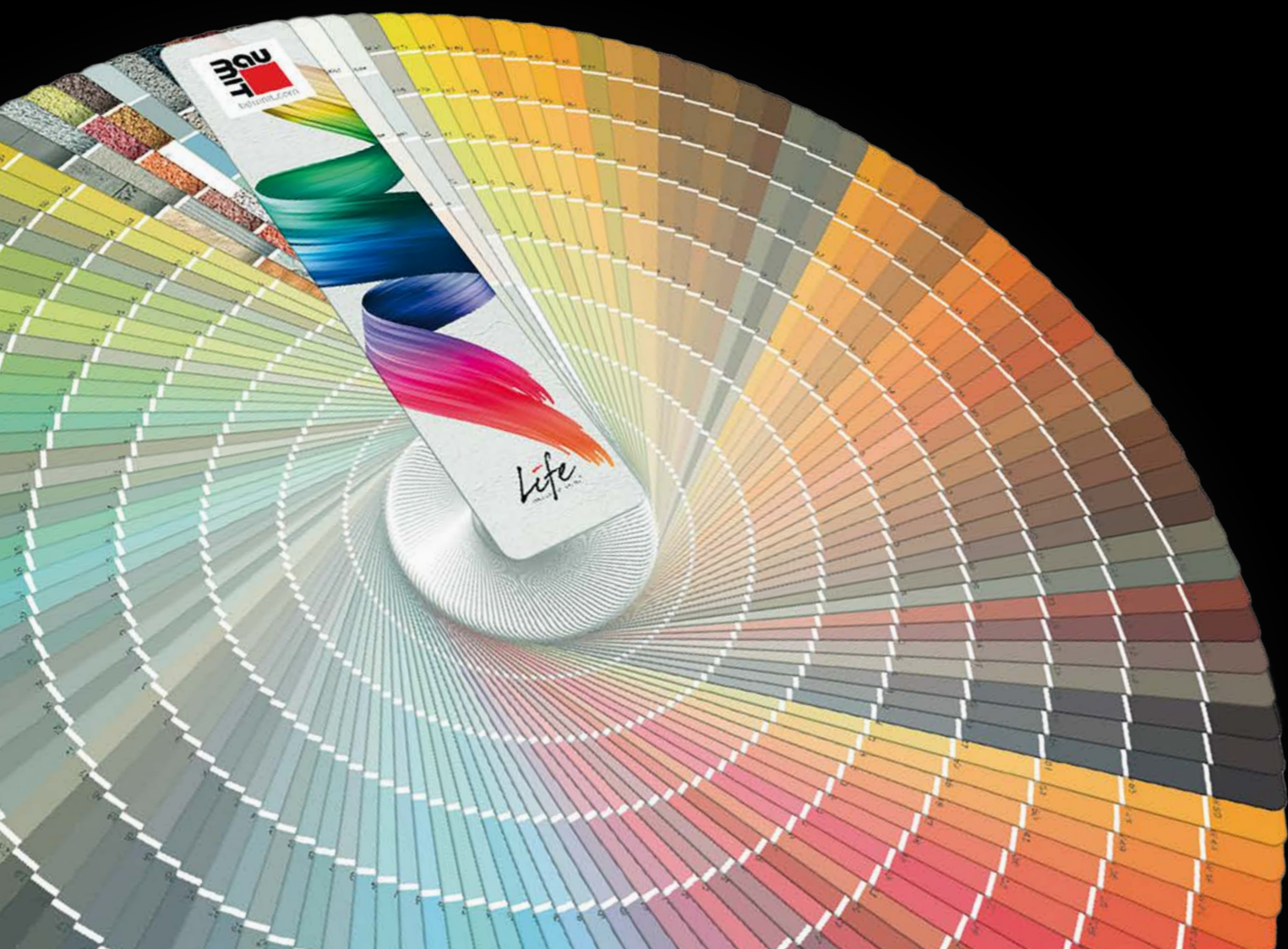
Bei Verwendung der CreativTop Produkte auf WDVS ist eine Mindestschichtstärke von 1,5 mm, bei Strukturen mit Vertiefungen (z.B. Rillen) mind. 2 mm erforderlich.

Farbechtheit Life-Farben im Folder:

Die abgebildeten Muster dienen der farblichen Orientierung für das gewählte Produkt. Eine absolute Farbgleichheit mit dem geliefertem Material kann nicht gewährleistet werden.

Baumit Life Farbsystem

Das Baumit Life Farbsystem garantiert für jeden Bedarf die richtige Farbe. Damit auch die aktuellsten Trends in der Fassadengestaltung abgebildet werden, wurde der Farbfächer um 180 Trendfarben erweitert. Jahrelange Erfahrung und Trendforschung bilden dafür die Grundlage.



Der richtige Farbton für jede Fassade!

W1200	W1209	0021	0031	0041	0051	0061	0071	0081
W1201	W1210	0022	0032	0042	0052	0062	0072	0082
W1202	W1211	0023	0033	0043	0053	0063	0073	0083
W1203	0014	0024	0034	0044	0054	0064	0074	0084
W1204	0015	0025	0035	0045	0055	0065	0075	0085
W1205	0016	0026	0036	0046	0056	0066	0076	0086
W1206	0017	0027	0037	0047	0057	0067	0077	0087
W1207	0018	0028	0038	0048	0058	0068	0078	0088
W1208	0019	0029	0039	0049	0059	0069	0079	0089
0321	0331	0341	0351	0361	0371	0381	0391	1281
0322	0332	0342	0352	0362	0372	0382	0392	1282
0323	0333	0343	0353	0363	0373	0383	0393	1283
0324	0334	0344	0354	0364	0374	0384	0394	1284
0325	0335	0345	0355	0365	0375	0385	0395	1285
0326	0336	0346	0356	0366	0376	0386	0396	1286
0327	0337	0347	0357	0367	0377	0387	0397	1287
0328	0338	0348	0358	0368	0378	0388	0398	1288
0329	0339	0349	0359	0369	0379	0389	0399	1289
0601	0611	0621	0631	0671	0681	0691	0701	0711
0602	0612	0622	0632	0672	0682	0692	0702	0712
0603	0613	0623	0633	0673	0683	0693	0703	0713
0604	0614	0624	0634	0674	0684	0694	0704	0714
0605	0615	0625	0635	0675	0685	0695	0705	0715
0606	0616	0626	0636	0676	0686	0696	0706	0716
0607	0617	0627	0637	0677	0687	0697	0707	0717
0608	0618	0628	0638	0678	0688	0698	0708	0718
0609	0619	0629	0639	0679	0689	0699	0709	0719
1381	1341	1351	1361	1371	0971	1331	0981	0991
1382	1342	1352	1362	1372	0972	1332	0982	0992
1383	1343	1353	1363	1373	0973	1333	0983	0993
1384	1344	1354	1364	1374	0974	1334	0984	0994
1385	1345	1355	1365	1375	0975	1335	0985	0995
1386	1346	1356	1366	1376	0976	1336	0986	0996
1387	1347	1357	1367	1377	0977	1337	0987	0997
1388	1348	1358	1368	1378	0978	1338	0988	0998
1389	1349	1359	1369	1379	0979	1339	0989	0999

Die abgebildeten Farben und Muster dienen der farblichen Orientierung für das gewählte Produkt.
Eine absolute Farbgleichheit mit dem gelieferten Material kann nicht gewährleistet werden.
W1200 nur in Baumit StarTop, -Color, CreativTop erhältlich.

Baumit Life Farbsystem

● 0121	● 0131	● 0141	▲▲ 0151	▲▲ 0161	▲▲ 0171	▲▲ 0181	▲▲ 0191	▲▲ 1251	▲▲ 1261
0122	0132	0142	▲ 0152	▲ 0162	0172	▲ 0182	▲ 0192	▲ 1252	▲ 1262
0123	0133	0143	0153	0163	0173	0183	0193	▲ 1253	▲ 1263
0124	0134	0144	0154	0164	0174	0184	0194	▲ 1254	▲ 1264
0125	0135	0145	0155	0165	0175	0185	0195	▲ 1255	▲ 1265
0126	0136	0146	0156	0166	0176	0186	0196	▲ 1256	▲ 1266
0127	0137	0147	0157	0167	0177	0187	0197	▲ 1257	▲ 1267
0128	0138	0148	0158	0168	0178	0188	0198	▲ 1258	▲ 1268
0129	0139	0149	0159	0169	0179	0189	0199	▲ 1259	▲ 1269
▲▲ 1291	▲▲ 0401	▲▲ 0411	▲▲ 1311	▲▲ 1301	▲▲ 0421	▲▲ 0431	▲▲ 0441	● 0451	● 0461
▲ 1292	▲ 0402	▲ 0412	▲ 1312	▲ 1302	▲ 0422	▲ 0432	▲ 0442	● 0452	▶ 0462
▲ 1293	▲ 0403	▲ 0413	▲ 1313	▲ 1303	▲ 0423	▲ 0433	▲ 0443	● 0453	▶ 0463
1294	0404	0414	▲ 1314	▲ 1304	▲ 0424	▲ 0434	▲ 0444	● 0454	▶ 0464
1295	0405	0415	1315	1305	0425	0435	0445	● 0455	▶ 0465
1296	0406	0416	1316	1306	0426	0436	0446	● 0456	▶ 0466
1297	0407	0417	1317	1307	0427	0437	0447	● 0457	▶ 0467
1298	0408	0418	1318	1308	0428	0438	0448	● 0458	▶ 0468
1299	0409	0419	1319	1309	0429	0439	0449	● 0459	▶ 0469
● 0721	● 0731	● 0741	● 0751	● 0761	▲▲ 0771	▲▲ 0781	▲▲ 0791	▲▲ 0831	▲▲ 0841
0722	0732	0742	0752	0762	▲ 0772	▲ 0782	▲ 0792	▲ 0832	▲ 0842
0723	0733	0743	0753	0763	0773	0783	0793	▲ 0833	▲ 0843
0724	0734	0744	0754	0764	0774	0784	0794	▲ 0834	▲ 0844
0725	0735	0745	0755	0765	0775	0785	0795	▲ 0835	▲ 0845
0726	0736	0746	0756	0766	0776	0786	0796	▲ 0836	▲ 0846
0727	0737	0747	0757	0767	0777	0787	0797	▲ 0837	▲ 0847
0728	0738	0748	0758	0768	0778	0788	0798	▲ 0838	▲ 0848
0729	0739	0749	0759	0769	0779	0789	0799	▲ 0839	▲ 0849
● 1001	▲▲ 1011	▲▲ 1411	▲▲ 1021	▲▲ 1401	▲▲ 1391	▲▲ 1031	● 1041	● 1051	● 1061
1002	▲ 1012	▲ 1412	▲ 1022	▲ 1402	▲ 1392	▲ 1032	● 1042	● 1052	● 1062
1003	1013	1413	1023	1403	▲ 1393	1033	● 1043	● 1053	● 1063
1004	1014	1414	1024	1404	1394	1034	● 1044	● 1054	● 1064
1005	1015	1415	1025	1405	1395	1035	● 1045	● 1055	● 1065
1006	1016	1416	1026	1406	1396	1036	● 1046	● 1056	● 1066
1007	1017	1417	1027	1407	1397	1037	● 1047	● 1057	● 1067
1008	1018	1418	1028	1408	1398	1038	● 1048	● 1058	● 1068
1009	1019	1419	1029	1409	1399	1039	● 1049	● 1059	● 1069

▲▲ 1271	● 0201	● 0211	● 0221	▲▲ 0231	▲▲ 0241	● 0281	● 0291	● 0301	▲▲ 0311
▲ 1272	0202	0212	0222	▲ 0232	▲ 0242	0282	0292	0302	▲ 0312
▲ 1273	0203	0213	0223	▲ 0233	▲ 0243	0283	0293	0303	▲ 0313
1274	0204	0214	0224	▲ 0234	▲ 0244	0284	0294	0304	▲ 0314
1275	0205	0215	0225	▲ 0235	▲ 0245	0285	0295	0305	▲ 0315
1276	0206	0216	0226	▲ 0236	▲ 0246	0286	0296	0306	▲ 0316
1277	0207	0217	0227	▲ 0237	▲ 0247	0287	0297	0307	▲ 0317
1278	0208	0218	0228	▲ 0238	▲ 0248	0288	0298	0308	▲ 0318
1279	0209	0219	0229	▲ 0239	▲ 0249	0289	0299	0309	▲ 0319
● 0471	● 0481	● 0491	▲▲ 0501	▲▲ 0511	▲▲ 0521	▲▲ 0561	▲▲ 0571	▲▲ 0581	▲▲ 0591
▶ 0472	▶ 0482	▶ 0492	▶ 0502	▲▲ 0512	▲▲ 0522	▲ 0562	▲ 0572	▲▲ 0582	▲ 0592
▶ 0473	▶ 0483	▶ 0493	▶ 0503	▶ 0513	▶ 0523	0563	▲ 0573	▲▲ 0583	▲ 0593
▶ 0474	▶ 0484	▶ 0494	▶ 0504	▶ 0514	▶ 0524	0564	0574	▶ 0584	0594
▶ 0475	▶ 0485	▶ 0495	▶ 0505	▶ 0515	▶ 0525	0565	0575	▶ 0585	0595
▶ 0476	▶ 0486	▶ 0496	▶ 0506	▶ 0516	▶ 0526	0566	0576	▶ 0586	0596
▶ 0477	▶ 0487	▶ 0497	▶ 0507	▶ 0517	▶ 0527	0567	0577	▶ 0587	0597
▶ 0478	▶ 0488	▶ 0498	▶ 0508	▶ 0518	▶ 0528	0568	0578	▶ 0588	0598
▶ 0479	▶ 0489	▶ 0499	▶ 0509	▶ 0519	▶ 0529	0569	0579	▶ 0589	0599
▲▲ 0851	▲▲ 1321	▲▲ 0861	▲▲ 0871	▲▲ 0881	▲▲ 0891	▲▲ 0901	▲▲ 0911	▲▲ 0921	▲▲ 0931
▲ 0852	▲ 1322	▲ 0862	▲ 0872	▲ 0882	▲ 0892	▲ 0902	▲ 0912	▲ 0922	▲ 0932
0853	▲ 1323	0863	▲ 0873	▲ 0883	▲ 0893	▲ 0903	▲ 0913	▲ 0923	▲ 0933
0854	1324	0864	0874	▲ 0884	▲ 0894	0904	0914	0924	0934
0855	1325	0865	0875	0885	0895	0905	0915	0925	0935
0856	1326	0866	0876	0886	0896	0906	0916	0926	0936
0857	1327	0867	0877	0887	0897	0907	0917	0927	0937
0858	1328	0868	0878	0888	0898	0908	0918	0928	0938
0859	1329	0869	0879	0889	0899	0909	0919	0929	0939
● 1071	● 1421	● 1111	● 1121	● 1131	● 1141	● 1431	▲▲ 1441	● 1151	● 1161
1072	1422	1112	1122	1132	1142	1432	▲ 1442	1152	1162
1073	1423	1113	1123	1133	1143	1433	1443	1153	1163
1074	1424	1114	1124	1134	1144	1434	1444	1154	1164
1075	1425	1115	1125	1135	1145	1435	1445	1155	1165
1076	1426	1116	1126	1136	1146	1436	1446	1156	1166
1077	1427	1117	1127	1137	1147	1437	1447	1157	1167
1078	1428	1118	1128	1138	1148	1438	1448	1158	1168
1079	1429	1119	1129	1139	1149	1439	1449	1159	1169

Endziffer 1-3: Grundierung mit eingefärbten Baumit PremiumPrimer empfohlen (gem. Baumit Produktdatenblatt).
 ● Ausschliesslich in Baumit PuraTop, -Color erhältlich.
 ▶ Ausschliesslich in Baumit PuraTop, -Color, Baumit StarTop, -Color, Baumit GranoporTop, -Color und für Baumit CreativTop Max, Trend, Fine, Pearl erhältlich.
 ▲ HBW < 25 ausschliesslich mit Baumit PuraTop, -Color und StarTop, -Color laut Verarbeitungsrichtlinie.
 | Neue Trendfarbtöne 2023

Baumit Schweiz AG

BÜRO VERWALTUNG

Hardstrasse 20, 8303 Bassersdorf
Telefon +41 (0)52 354 50 70
E-Mail office@schweiz.baumit.com

Öffnungszeiten

Montag – Donnerstag: 07.30 – 12.00
und 13.00 – 17.00
Freitag: 07.30 – 12.00 und 13.00 – 16.00

LAGER

Im Langhag 19, 8307 Effretikon

Öffnungszeiten

Montag – Donnerstag: 07.00 – 12.00
und 13.00 – 17.00
Freitag: 07.00 – 12.00 und 13.00 – 16.00

BESTELLUNG/DISPO

Telefon +41 (0)52 354 50 40
E-Mail office@schweiz.baumit.com